



Haus  
**HEIDI**

Wohnfläche  
**ca. 177m<sup>2</sup>**

Architektur und Funktionalität:

Nature

Familie

Arbeiten + Wohnen

Technik



Das Regnauer Vitalhaus Heidi zeigt Charakter – schenkt Geborgenheit.

- Ein Haus mit der Seele aus Holz.
- Vitales Bauen und warmes Ambiente bis ins kleinste Detail.
- Konsequenter Ökologischer.
- Zeitgemäße Architektur mit großer Variabilität für jede Lebenslage.

#### Ein Vitalhaus par excellence.

Hier ist die Idee vitalen Bauens und Lebens in all ihren Dimensionen erlebbar. Modern interpretiert mit deutlichen Bezügen zur Tradition der Holzbauarchitektur.



#### Modernes Chalet – elegante Villa

Die natürliche Holzverschalung deutet eine extravagante Architektur dezent an. Wer unaufgeregte Eleganz mit dem Hauch des Besonderen bevorzugt, für den halten wir ein Gestaltungskonzept mit weißer Putzfassade vor. Das perfekte Familienzuhaus – ganz nach Ihren Vorstellungen, denn das Regnauer Vitalhaus Heidi richtet sich sowohl außen als auch innen flexibel nach Ihren Wünschen.

In der funktional durchdachten Grundrissgestaltung setzen außergewöhnliche Details zusätzlich besondere Akzente. Eine schlanke Treppe gliedert den Übergang zum Wohnzimmer, das sich durch große Fensterflächen zum Freien öffnet. Im Obergeschoss sorgt das Bad mit Sauna für echte Wohlfühlmomente.

Das Haus kommt Ihren Vorstellungen schon sehr nahe? Sprechen Sie mit uns über das [Regnauer Bonus-Konzept](#) und über Ihre ganz persönlichen Individualisierungswünsche.

[Mehr über die Holzfertighaus-Bauweise](#)

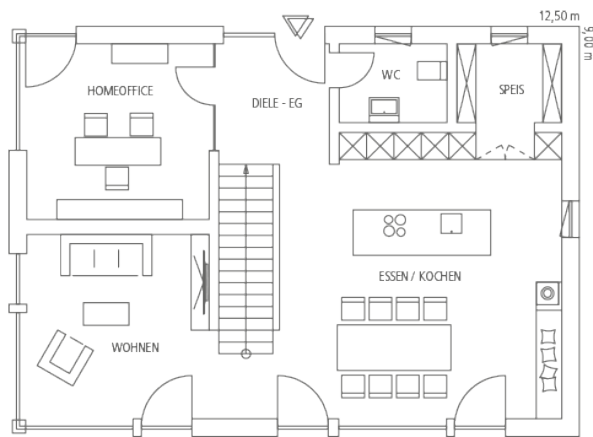
[Mehr über unsere Kompetenz ökologisch bauen](#)

# Grundrisse

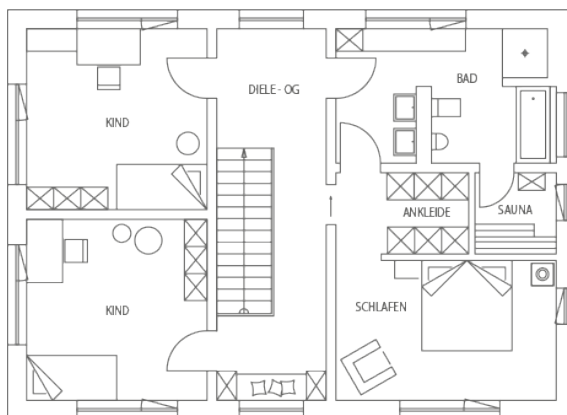
## HAUS HEIDI

Lassen Sie sich im Folgenden inspirieren von verschiedenen Grundrissvarianten. Egal, wie Ihre Bedürfnisse sind: Das Regnauer Vitalhaus Heidi ist Ihnen ein Zuhause.

### Grundriss EG



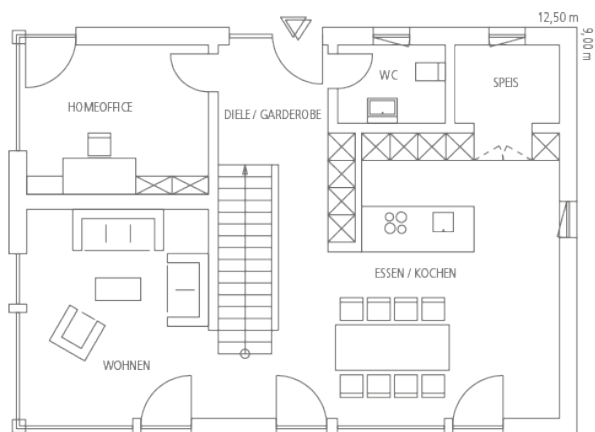
### Grundriss OG



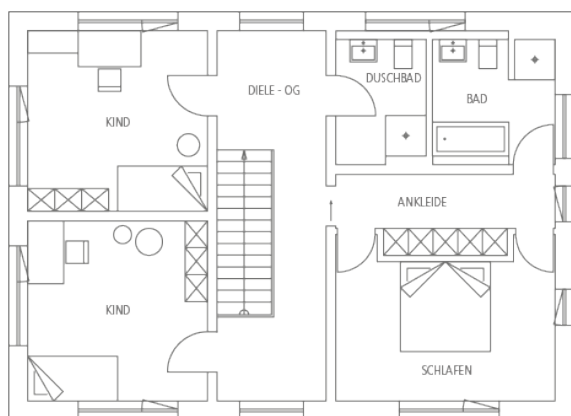
## PERFEKTES MITEINANDER

Ein kompakter Entwurf mit optisch klar definierter Diele, offener Küche und weiträumigem Essbereich. Das Wohnzimmer gewinnt an Größe und bleibt durch die üppigen Fensterfronten und die an zwei Seiten umlaufende Terrasse nach draußen erweitert. Das Homeoffice ist nach wie vor ausreichend groß für Ihren Arbeitsplatz. Im Obergeschoss sind die großzügige Ankleide und das Bad en Suite echte Highlights. Ein zusätzliches Duschbad kann von den Kindern genutzt werden.

### Grundriss EG



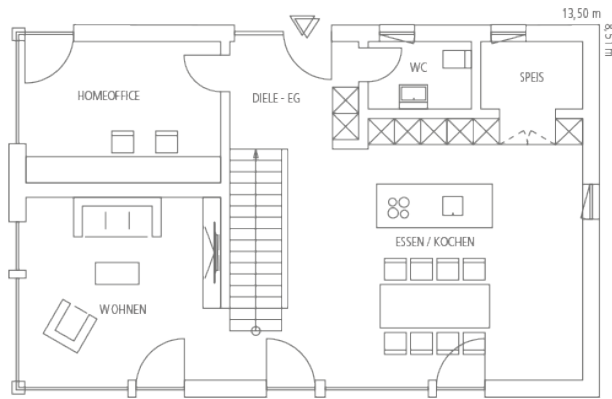
### Grundriss OG



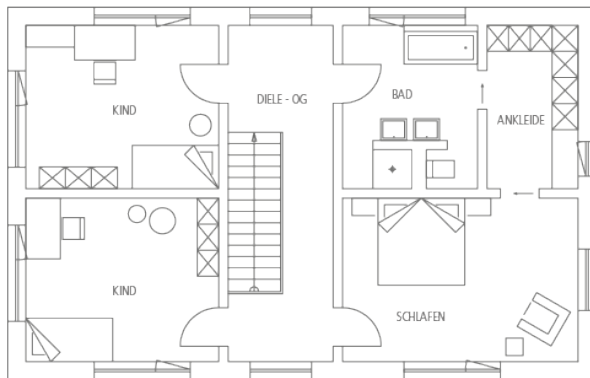
## NOCH MEHR PLATZ FÜRS LEBEN

Wir zeigen Ihnen anhand eines Grundrisses Erdgeschoss und dreier Grundrissvarianten fürs Obergeschoss, welche Raumlösungen denkbar sind, wenn das Haus in den Außenmaßen verändert wird und an Grundfläche dazugewinnt.

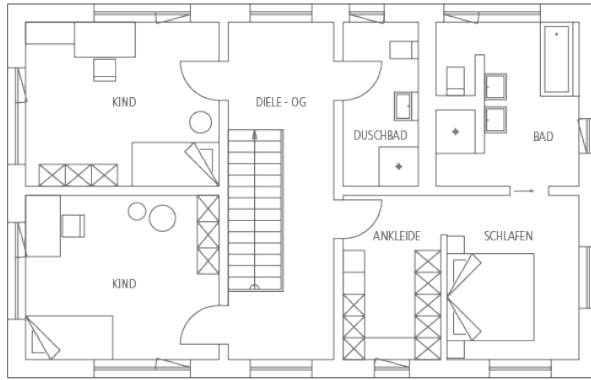
## Grundriss EG



## Grundriss OG 1



## Grundriss OG 2



## Grundriss OG 3

